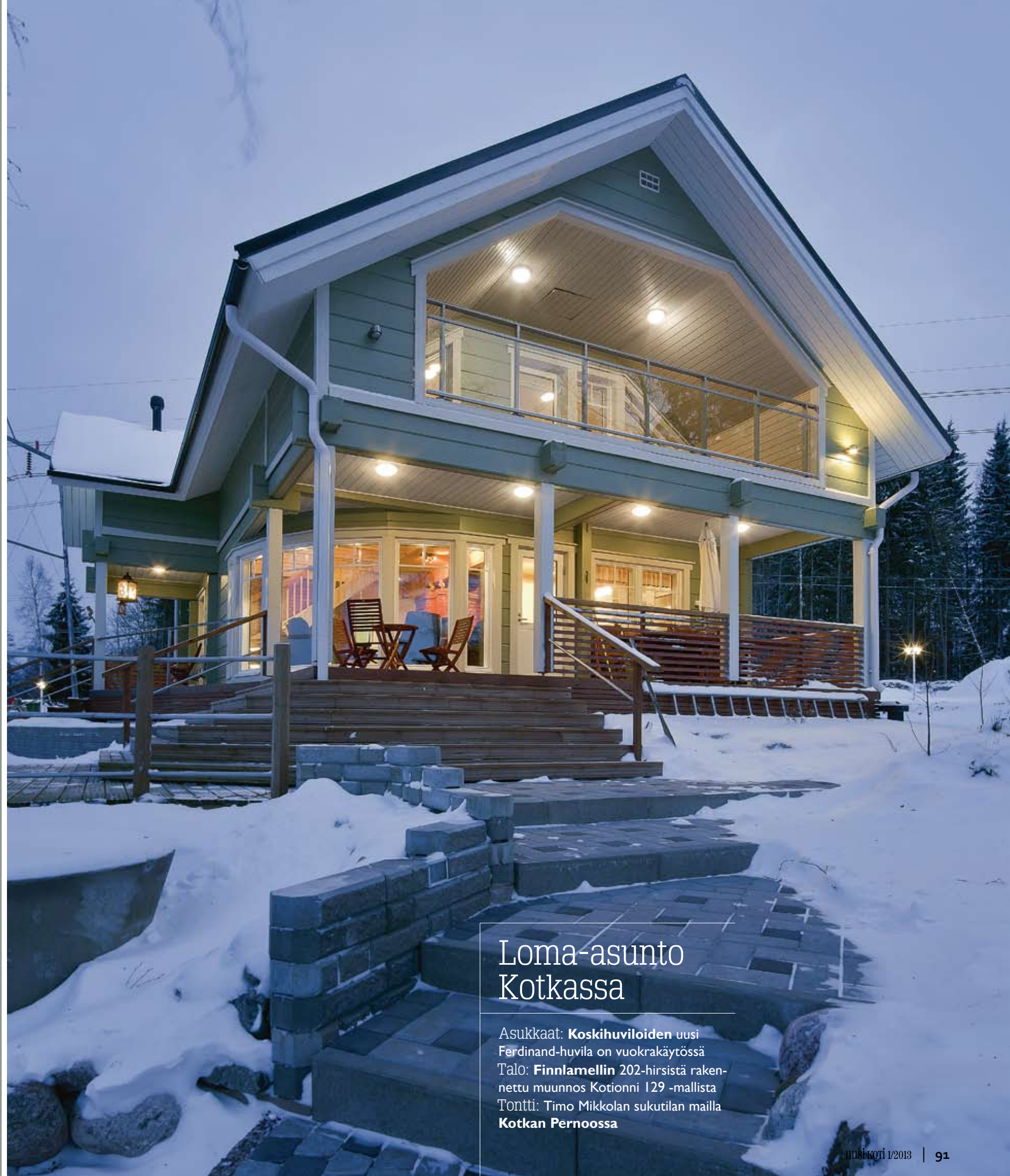


Ikkunat maiseman mukaan

Vettä, vettä ja lisää vettä. Sitä riittää Kymijoen Pernooskosken rantaan juuri valmistuneen vuokrahuvilan maisemassa. Rantatöyräältä näkee joelle mainiosti, kun ikkunat on käännetty puoliympyrän muotoon.



Loma-asunto Kotkassa

Asukkaat: **Koskihuviloiden** uusi Ferdinand-huvila on vuokrakäytössä
Talo: **Finnlamellin** 202-hirsistä rakennettu muunnos Kotionni 129 -mallista
Tontti: Timo Mikkolan sukutilan mailla **Kotkan Pernoossa**



TEKSTI Jorma Välimaa KUVAT Hanns Koistinen

Vauhdilla virtaava vesi näyttää murhaavan kylmältä, kun rannan puut ovat kuurassa ja lumi narskuu kenkien alla. Pernoonkosken virta on riittävän voimakas pitämään veden sulana normipakkasilla, yleensä läpi talven. Nyt maisema on erityisen komea, kun vesi on metrin verran normaalia korkeammalla sateisen syksyn jälkeen.

Vesi nuolee loppuvuodesta valmistuneen huvilan terassirakenteita. Rakennus on niin lähellä rantaa, että saunasta pääsee veteen astumatta hiekamaalle. Talon ja kosken välissä on ainoastaan terassia.

Tämä ainutlaatuisuus on kaikkien koettavissa, sillä Pernoonkosken rantaan on rakennettu useita vuokrahuviloita. Timo Mikkola rakensi sukutilansa maille aluksi kaksi lomataloa ja nyt niitä on valmistunut kaksi lisää. Uusin rakennus sai nimekseen Ferdinand – tilaa aikanaan viljelleen Timon isoisan mukaan.

Pernoonkoskella on mainiot melontamahdollisuudet ja siellä järjestetään myös kurssitusta

harrastukseen. Kymijoki tunnetaan lohistaan, joten kalastus on hyvä motiivi vuokrata Timon kaikin mukavuuksin varustettu lomatalo oman kaveriporukan lomaviihtoon. Vuokraustiedot löytyvät osoitteesta www.koskihuvilat.fi

FERDINAND ON RAKENNETTU Finnlamellin 202-millisistä kuusilamellihirsistä. Lähtökohtana on tehtaan Kotionni 129 -malli, jota on muunneltu niin, että huvilassa on kerrosalaa 120 neliötä. Kolmessa makuuhuoneessa on kuusi vuodepaikkaa ja sohvalle niitä voi pedata kaksi lisää.

Koskea on koko pihapiirin leveydeltä, joten maiseman vuoksi taloon piti saada mahdollisimman kattavasti ikkunoita. Se tapahtui ottamalla mallia Finnlamellin Huvikaari-huvilasta, jossa alakerran tupakeittiön ikkunat on taivutettu puolimpyrän muotoon. Oleskelupääty on kuin näköalapaikalle rakennettu paviljonki.

Tunnelmaltaan Ferdinand on perinteinen hirsitalo, tosin nykymakuun sisustettuna. Seinät on kuultolakattu vaaleiksi ja keittiössä on vaaleat kaapistot. Tiilipintainen takka/leivinuuni loihitti



kodikasta tunnelmaa kun vain istutaan pehmeillä nojatuoleilla ja seurataan kosken kuohuja. Sen katseluun ei kyllästy varmasti koskaan.

TIMON AMMATTINA on sukutilan hoitaminen, mutta koulutuksen hän on saanut automaatioteknikoksi. Saamaansa oppia hän on hyödyntänyt Ferdinandin talotekniikassa. Se edustaa laaja-alaisesti uusimpia teknisiä innovaatioita, jotka lisäävät talon ylläpidon mukavuutta, turvallisuutta ja kokonaistaloudellisuutta. Timo voi säätää sisälämpötilaa kännykällään ja talossa alakerran lattialämmityksen ohjaaminen tapahtuu langattomalla kaukosäätimellä. Kaikista mahdollisista häiriöistä lähtee hälytys Timon kännykkään.

Ferdinandissa on perinteisen hirsirakennuksen kodikas tunnelma. Keittiökalusteet on valmistanut Puusepäntehtävä Liimatainen Pyhtäällä ja portaiden tekijä on Puukas Ky. Tulisijana on Tiilerin Titta.



Pernoonskella uskotaan enemmän kestävään kehitykseen kuin huippuunsa viritettyyn markkinatalouteen



Saunan verhoilupuuna on leppää ja lauteissa lämpökuivattua haapaa. Terrasilta laskeutuu portaat jokeen. Kesäaikana Pernoonski on erinomainen uintipaikka. Virta ei ole liian kova turvalliseen uimiseen. Makuuhuoneita talossa on kolme. Kaksi niistä on viety yläkertaan.

Lämmitys tapahtuu maalämpökoneella, jossa on kaksi säätöpiiriä. Siihen kuuluu myös jäähdytystoiminto.

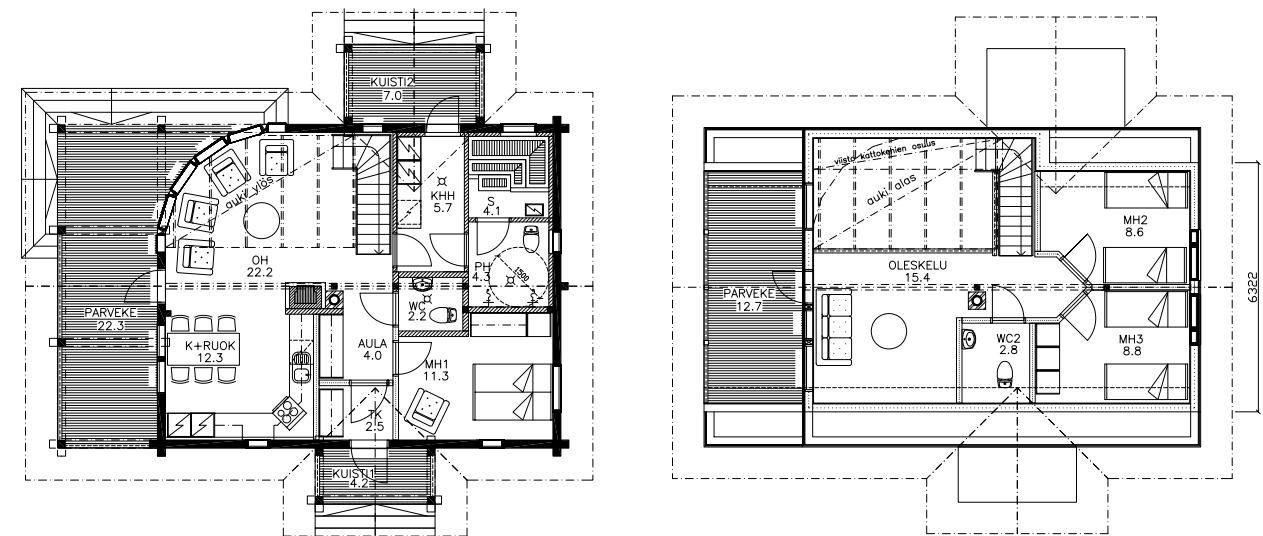
Yli puolet talon ja pihan valaistuksesta tapahtuu erilaisilla led-valoilla. Pesutilojen suihkukalusteissa on automaattinen sammutus ja led-valovaroitin veden loppumisesta.

KOSKIHUVILOIDEN LOMATALOSSA aikaa viettäessään on kaukana nykypäivän ahneuden maailmasta. Timo Mikkolan tavoitteena ei selvästikään ole saada mahdollisimman pikaisesti investointiaan nollille vaan huolehtia vuokralaisistaan niin, että samat asiakkaat tulevat kylään toisenkin kerran. Pernoonskella uskotaan enemmän kestävään kehitykseen kuin huippuunsa viritettyyn markkinatalouteen.

Kotkasta on lyhyt matka itärajalalle, joten jo sijaintinsa puolesta Koskihulivat vetää venäläisiä lomailijoita runsaasti nauttimaan huikeista maisemista. UK

fakta

Finnlamellin 120 m² loma-asunto



Valmistaja: Finnlamelli

Kerrosala: 120 m²

Huoneistoala: 110 m²

Huonelukumäärä: alhaalla tupakeittiö ja makuuhuone, ylhäällä 2 makuuhuonetta ja oleskeluauula

Runkoluku: 1,5

Runkomateriaali: lamellihirsi 202 x 260

Arkitehtisuunnittelu: Finnlamelli

Rakennesuunnittelu: Finnlamelli

LVI-suunnittelu: paikallinen insinööri

Sähkösuunnittelu: paikallinen tekniikko

Sisustuksen suunnittelu: Kangaskeidas

Energialuokka: C/D

Perustukset ja alapohja: Lecaharkko ja täytetty alapohja/betoni/laatat

Kantavat seinät: hirsi/tiili

Välipohjat: Ekovilla äänieristeenä

Ulkoiseinämaali: Vinhan hiisi

Ikkunat: Domus

Ulko-ovet: Kaskipuu

Vesikattorakenteet: Typhon-aluskate, tuuletusponttilauta, alushuopa, Icopal-palakate

Lämmitysjärjestelmä: kahdella säätöpiirillä varustettu Lämpöässä-maalämpökone ja Uponorin langaton lattialämpöjärjestelmä alakerrassa, yläkerrassa vesipatterit/lattialämpö wc:ssä

LVI-järjestelmät: muoviset ilmakeinavat ja Valloc 95 ilmanvaihtokone vesiesilämmityksellä, käyttövesiputket ja lattialämmitys/lämmitysirtoputket muovisia, kalusteet Oras, suihkukalusteissa automaattinen sammutus ja led-valovaroitin veden tulon loppumisesta

Sähköjärjestelmät: energiamittaus maalämpökoneelle, valaistuksessa käytetty ledejä/led-nauhoja ja säädettäviä ledejä noin 60 % ja loput perinteisiä valaistusratkaisuja: loisteputkia ja energialamppuilla varustettuja valaisimia, ulkovalaistuksessa

mm. talon äärivalot ovat led gx-53:lla varustettuja valaisimia

Väliseinät: tiili/puutolpat, paneelit keittiön väliseinässä, gyproc keittiön puolella, pesuhuone/osa alakerran wc:tä muurattu kahiharkoilla

Väliovet: kokopuu mäntypeiliiovet

Portaat: Puukas koivuaskelmilla

Lattiapinnat: alakerrassa laatat/tammilaminaatti makuuhuoneessa, ylhäällä tammiparketti

Sisäkattopinnat: leppäpaneeli, kuusipaneeli, mdf-paneeli

Laatat: K-rauta, tupakeittiö Starkki ja pesuhuone Kotkan sisustusmaailma

Kiintokalusteet: Puusepäntiike Liimainen, makuuhuoneen vaatekaappi Domus

Tulisija: Tiilerin Titta leivinuuni-takka

Tulihoimi: Leca-hormi

Sauna: leppää ja lämpökuivattua haapaa, takanvärisiä tiiliä